

Z przyjemnością informujemy, że wprowadzamy do sprzedaży barwione inicjatory stosowane w przetwórstwie nienasyconych żywic poliestrowych. Jesteśmy gotowi przesłać Państwu próbki do testów, jak również zrealizować zamówienia. Barwione przez nas produkty zawierają mniej niż promil barwnika, a mimo to posiadają niezwykle intensywny, czerwony kolor. Oprócz barwy, pozostałe własności fizykochemiczne inicjatorów nie ulegają zmianie. Natomiast w nazwach handlowych pojawia się dodatkowo litera R.

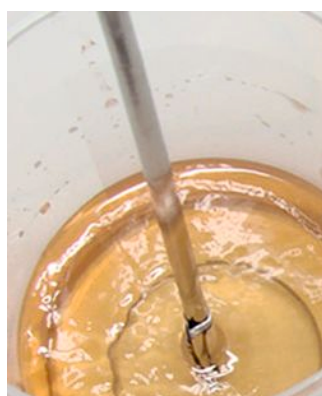


Zastosowany przez nas barwnik nadaje utwardzaczom nowe cechy, które pozwalają na:

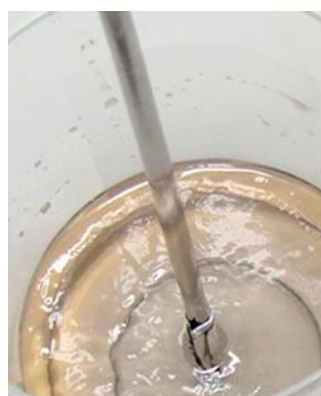
- wzrokową ocenę, potwierdzającą dobre wymieszanie inicjatora w żywicy,
- wizualizację przepływu w stosowanych urządzeniach,
- kontrolę polimeryzacji w wyniku zmiany barwy w trakcie procesu,
- uzyskanie w efekcie końcowym laminatów o naturalnym zabarwieniu; Zanik barwy jest konsekwencją reakcji chemicznej zachodzącej pomiędzy cząsteczkami barwnika i rodnikami, powstającymi z rozpadu nadtlenu organicznych; Proces ten prowadzi do zniszczenia pierwotnej struktury barwnika i zmiany barwy.



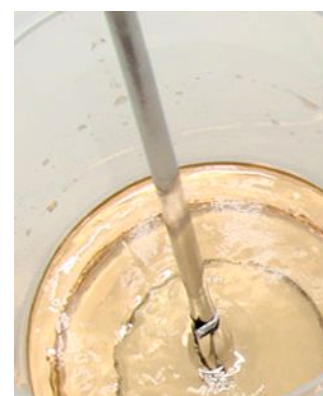
🕒 2 min 🌡️ 21.6°C



🕒 17 min 🌡️ 39.5°C



🕒 21 min 🌡️ 137.0°C



🕒 60 min 🌡️ 34.4°C

